



Правила безопасного поведения

# Мои безопасные каникулы!



Главное управление МЧС России по Республике Бурятия



# Правила безопасного поведения на воде

- ! Обязательно научись плавать
- ! Никогда без надобности не ходи к воде один
- ! Никогда не купайся в незнакомом месте
- ! Не ныряй, если не знаешь глубины и рельефа дна
- ! Не заплывай за ограждения
- ! Не подплывай близко к идущим по воде катерам, лодкам
- ! Во время игр в воде будь осторожен и внимателен
- ! Не зови без надобности на помощь криками «Тону!»
- ! Не купайся до «посинения», не допускай переохлаждения организма
- ! Умей пользоваться простейшими спасательными средствами
- ! Умей оказывать помощь терпящим бедствие на воде





# Правила дорожного движения

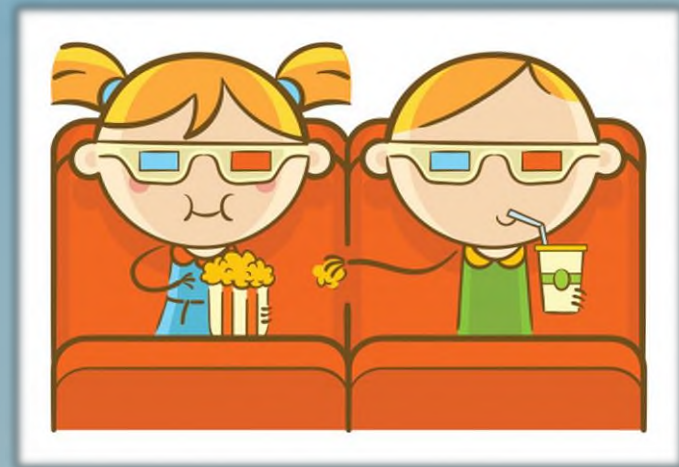
- ! Проходи по тротуару только с правой стороны
- ! Если нет тротуара, иди по левому краю дороги, навстречу движению транспорта
- ! Дорогу переходи в том месте, где указана пешеходная дорожка или установлен светофор
- ! Дорогу переходи на зелёный свет
- ! Когда переходишь дорогу, смотри сначала налево, потом направо
- ! Когда переходишь дорогу, не беги
- ! Пересекать улицу надо прямо, а не наискось
- ! Не переходи дорогу перед близко идущим транспортом
- ! На проезжей части игры строго запрещены
- ! Не выезжай на проезжую часть на велосипеде, мопеде
- ! За городом нужно идти по обочине, навстречу транспортному потоку
- ! Нельзя обходить стоящий автобус – это опасно. Подожди пока автобус объедет от остановки





# Правила поведения в общественных местах

- ! Нельзя сорить на улице: грызть семечки, бросать бумажки, конфетные обёртки, огрызки от яблок
- ! Надо прикрывать рот при зевании, кашле, чихании
- ! Нельзя протискиваться через толпу, распихивая всех и толкаясь локтями
- ! Если случайно кого-то задел, наступил на ногу, надо извиниться
- ! Надо беречь общественное имущество, зеленые насаждения
- ! Во время посещения общественного места не надо шуметь, бегать, затевать игры
- ! При входе в общественное место и выходе не надо спешить, толкаться
- ! Уступайте место пожилым людям, беременным женщинам, матерям с маленькими детьми
- ! Будьте вежливы





# Правила личной безопасности на улице

- ! Если на улице кто-то идёт и бежит за тобой, а до дома далеко, беги в ближайшее людное место: к магазину, автобусной остановке и другие
- ! Если незнакомые взрослые пытаются увести тебя силой, сопротивляйся, кричи, зови на помощь: «Помогите, меня уводит незнакомый человек!»
- ! Не соглашайся ни на какие предложения незнакомых взрослых
- ! Никуда не ходи с незнакомыми и не садись с ними в машину
- ! Никогда не хвастайся тем, что у твоих взрослых много денег
- ! Не приглашай домой незнакомых ребят
- ! Не играй с наступлением темноты
- ! Избегайте прогулок в одиночестве в малолюдных местах





# Правила поведения в лесу

- ! Перед выходом в лес предупредите родных, куда идете
- ! Возьмите с собой мобильный телефон, чтобы можно было связаться с родителями при возникновении опасной ситуации. Если же мобильная связь в лесу отсутствует, существует номер экстренного вызова – 112, который поможет вызвать спасателей
- ! Одевайтесь ярко - предпочтительнее рыжие, красные, желтые, белые куртки, хорошо наклеить светоотражающие полоски или рисунки
- ! Старайтесь не уходить далеко от знакомого маршрута
- ! Закончить поход и покинуть лес необходимо до заката
- ! Нельзя забывать и о том, что поход в лес - это сильные физические нагрузки, которые непривычны для городских жителей
- ! Имейте при себе хотя бы минимальный запас воды
- ! Обязательно забирайте весь образовавшийся мусор с собой





# Правила поведения на железной дороге

- ! Переходить через пути нужно только по мосту или специальным настилам
- ! Не подлезайте под вагоны
- ! Не заскакивайте в вагон отходящего поезда
- ! Не выходите из вагона до полной остановки поезда
- ! Не играйте на платформах и путях
- ! Не высовывайтесь из окон на ходу
- ! Выходите из вагона только со стороны посадочной платформы
- ! Не ходите на путях
- ! На вокзале дети могут находиться только под наблюдением взрослых, маленьких детей нужно держать за руку
- ! Не переходите пути перед близко идущим поездом. Поезд не может остановиться сразу
- ! Не переходите пути, не убедившись в отсутствии поезда противоположного направления





# Правила безопасного поведения с электроприборами

- ! Выключая электроприбор, не вытаскивай вилку из розетки за шнур
- ! Не касайся мокрыми руками электроприборов, которые находятся под напряжением
- ! Не пользуйся неисправными электроприборами, розетками
- ! Не оставляй включенными без присмотра электроприборы
- ! Не заземляйте электропровода дверью (оконной форточкой), не кладите их на водопроводные трубы, батареи отопления
- ! Не сворачивайте удлинитель, включенный в розетку
- ! Не перекручивайте провода и не завязывайте их в узел

